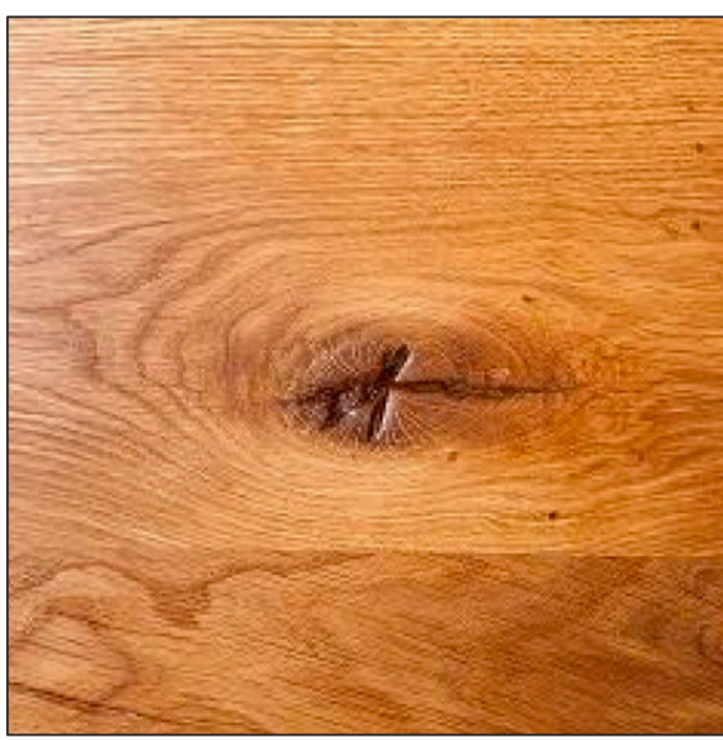


DER »FÜR-EUCH-GEMACHT-TISCH« Individualität mit System

SNÄPPCHEN
20%
GESPART
GÜNSTIGER + KURZE LIEFERZEIT

Euer neuer Traumtisch – ganz einfach konfiguriert.

Die optimale Tischplatte, das Lieblings-Gestell und die richtige Größe – fertig! Optionale Ansteckplatten sorgen für Wachstums-Potential. Unser Team berät Euch bei der richtigen Wahl ...

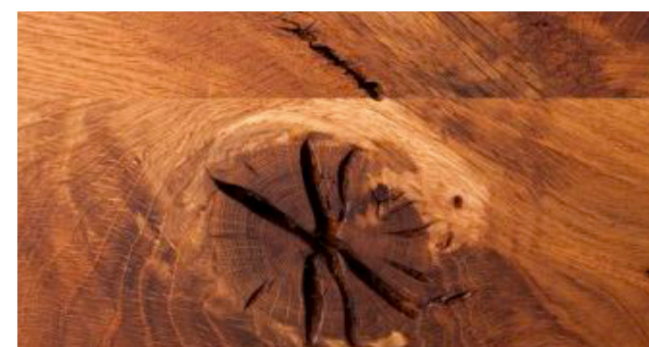


01 Die Tischplatte

Vollmassive Wildeiche – natur, geölt.

4cm Holzstärke, stabverleimt. Mit naturbedingten Wuchsrissen und offenen Ästen. Die Risskanten sind handgeschliffen und handpoliert – und mit reinem Naturöl veredelt.

Es gibt 2 Varianten für die natürlichen Risse und Kanten:



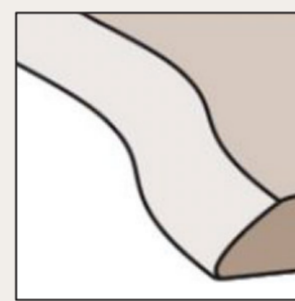
Offene Risse und Äste



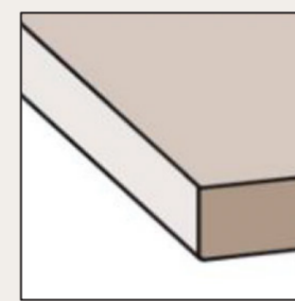
Schwarz gefüllt mit Schellack

02 Die Tischkante

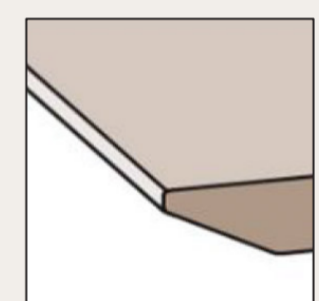
3 klassische Möglichkeiten stehen Euch zur Auswahl. **Alle 3 Varianten haben den gleichen Preis.**



Baumkante



Gerade Kante



»Schweizer« Kante

Hinweis für die optionale Ansteckplatte: Bei gerader Kante und »Schweizer« Kante sind die Platten in Quermaserung ausgeführt.

03 Das Gestell

Metall oder Holz? Euer Geschmack entscheidet. Die Tischhöhe ist **76 cm**.

Stahl-Gestell, schwarz matt pulverbeschichtet

Holz-Gestell X-Form



U-Kufen 10x4cm

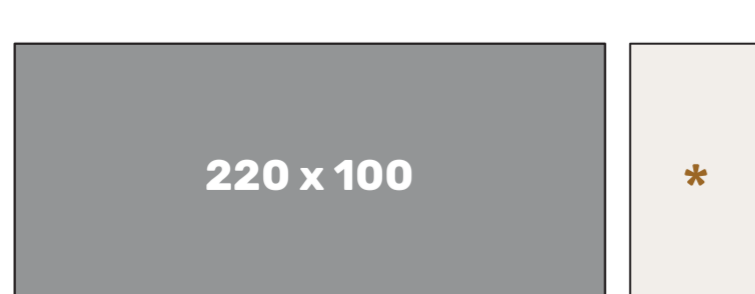
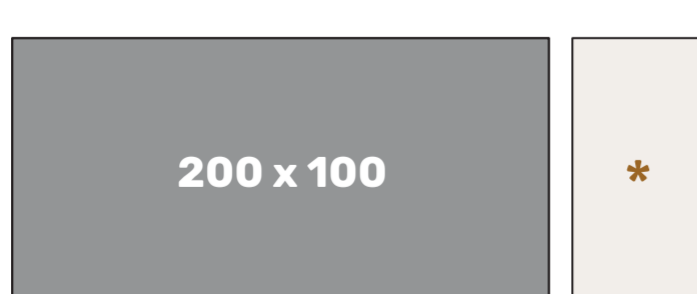


U-Kufen 6x3cm



X-Form 10x4cm

04 Die Tischgrößen



1385 €

1265 €

1325 €

* optional: Ansteckplatte 50 x 90 cm + **389 €** pro Stück

1495 €

1375 €

1435 €

* optional: Ansteckplatte 50 x 90 cm + **389 €** pro Stück

1775 €

1655 €

1695 €

* optional: Ansteckplatte 50 x 100 cm + **444 €** pro Stück

1895 €

1795 €

1855 €

* optional: Ansteckplatte 50 x 100 cm + **444 €** pro Stück